

Examen final :

1)- Lequel des attributs suivants peut être attribué à Yang?

- A. L'inactivité
- B. La fonction
- C. Le solide
- D. La femelle

2)- Quels sont les méridiens liés au yang?

- A. Les méridiens sur le bras médial
- B. Les méridiens sur la jambe médiale
- C. Les méridiens sur la tête
- D. Les méridiens sur la poitrine

3)- Que stocke le foie?

- A. De la bile
- B. Du sang
- C. Qi
- D. De la moelle

4)- Selon la théorie des cinq éléments, quels sont les deux organes qui peuvent nuire au cœur s'ils sont déficients?

- A. foie, rate
- B. rate, coeur
- C. foie, rein
- D. poumon, foie

5)- Que forment « l'hérité des parent » et « l'acquis par l'alimentation » Qi quand ils sont combinés?

- A. Yuan (source) Qi
- B. Ying (nutritif) Qi
- C. Wei (protecteur) Qi
- D. Jing (essence)

6)- Lequel des attributs suivants peut être attribué à Yin?

- A. La fonction
- B. Le mâle
- C. L'excès
- D. L'obscurité

5)- Quels sont les méridiens liés au yin?

- A. Les méridiens sur la jambe médiale
- B. Les méridiens sur le bras latéral
- C. Les méridiens sur l'abdomen
- D. Les méridiens sur le visage

6)- Selon la théorie des cinq éléments, quels sont les deux organes qui peuvent endommager les poumons s'ils sont excessifs?

- A. foie / cœur
- B. cœur / rate
- C. foie / rein
- D. rein / rate

7)- Le contrôle l'inhalation alors que le contrôle l'expiration?

- A. cœur ... poumon
- B. poumon ... rein
- C. rein ... poumon
- D. poumon ... cœur

8)-Diarrhée, faible appétit et fatigue sont les symptômes courants de quel organe?

- A. cœur
- B. un rein
- C. vésicule biliaire
- D. rate

9)- Une langue rouge pourrait indiquer laquelle des conditions suivantes?

- A. chaleur excessive
- B. carence en yang
- C. déficience sanguine
- D. carence en yin

10)- Une impulsion nerveuse indique généralement quelle condition?

- A. déficit en Qi
- B. déficience sanguine
- C. humidité
- D. stagnation Qi

11)-Une carence en Yang se manifestera avec quelle couleur de la langue?

- A. pâle
- B. rouge
- C. vert
- D. violet

12)- L'organe du foie ...

- A. favorise la fluidité du Qi
- B. produit du sang
- C. stocke le sang
- D. se manifeste dans les lèvres

13)- La déficience en Yang se manifeste avec quelle couleur de la langue?

- A. Pâle
- B. Rouge
- C. Verte
- D. Violette

14)- L'organe du foie ...?

- A. favorise la fluidité du Qi
- B. produit du sang
- C. stocke le sang
- D. se manifeste dans les lèvres

15)- Quels sont les quatre aspects majeurs de la relation yin-yang?

- 1.
- 2.
- 3.
- 4.

16)- Nommez les six organes extraordinaires du yang?

- 1.
- 2.
- 3.
- 4.
- 5.
- 6.

17)- Le flegme et l'humidité sont principalement causés par une déficience au niveau de quel organe?

- A. la rate
- B. le rein
- C. le foie
- D. le cœur

18)- Le chagrin est l'émotion de quel organe?

- A. le cœur
- B. le rein
- C. le poumon
- D. le foie

19)- Un vent/chaud indique généralement :

- A. la chaleur du vent
- B. l'humidité
- C. Un flegme
- D. un déficit en Qi

20)- Une langue pourpre indique quelle condition?

- A. Un déficit en Qi
- B. de la chaleur
- C. de la carence en yang
- D. de la stagnation

21)- Lequel des troubles suivants peut être associé à un pouls fin?

- A. de la déficience sanguine
- B. un déficit en Qi
- C. une carence en Yin
- D. une carence en Yang

22)- Une couche épaisse, grasse et blanche sur la langue indique quoi?

- A. de l'humidité
- B. du froid
- C. de la chaleur
- D. une carence

23)- Selon l'horloge chinoise, quelle chaîne contrôle l'heure de 1-3AM?

- A. la rate
- B. le foie
- C. la vésicule biliaire
- D. le cœur

24)- Des rougeurs au bout de la langue indiquent :

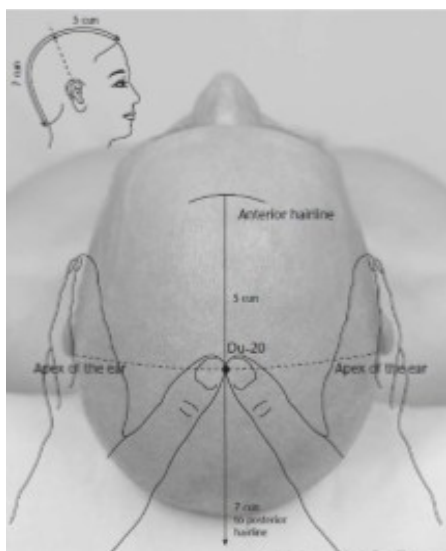
- A. un déficit en Qi du poumon
- B. une insuffisance hépatique
- C. de la chaleur au niveau de l'estomac
- D. de la chaleur au niveau du cœur

25)- La décoloration sur les côtés de la langue indique généralement un déséquilibre dans quel organe?

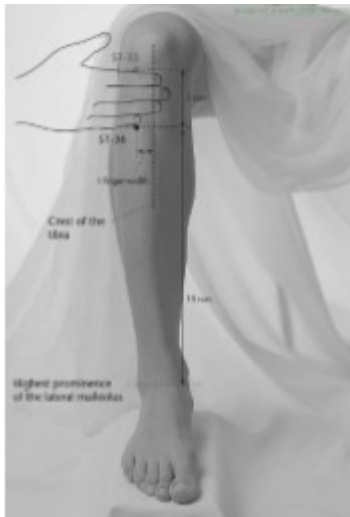
- A. l'estomac
- B. le rein
- C. la vésicule biliaire
- D. rate

Enumère les indications de chaque point :

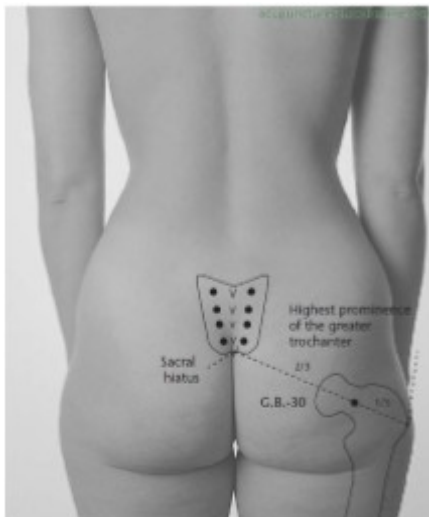
26)



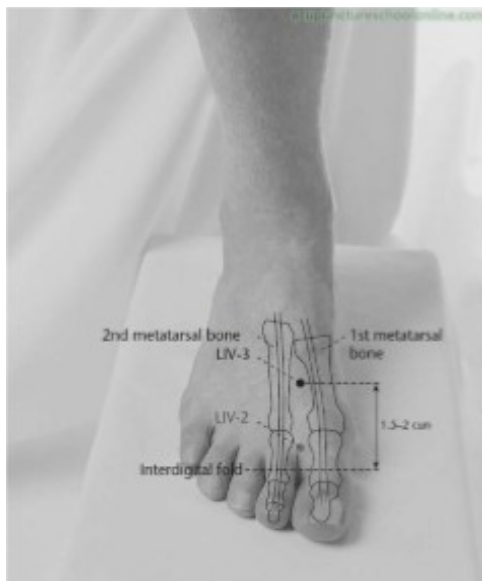
27)



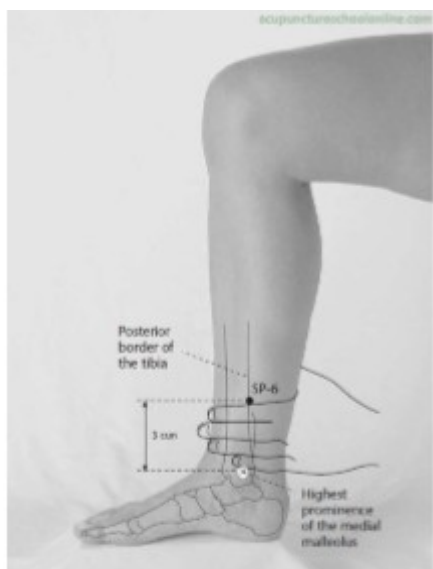
28)



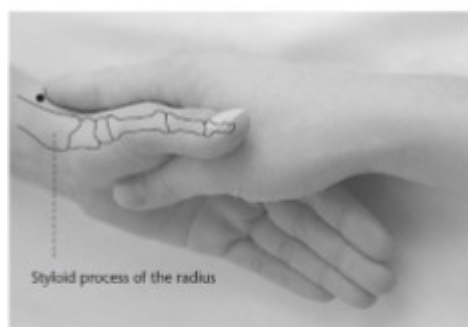
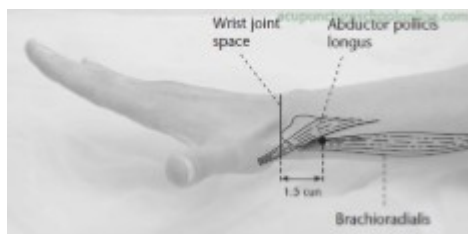
29)



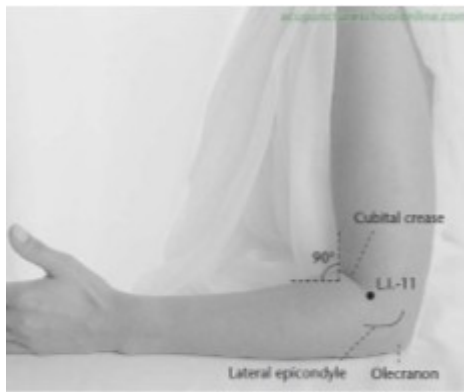
30)



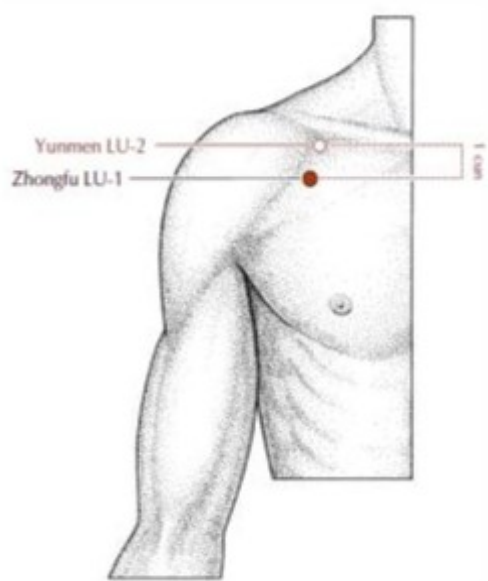
31)



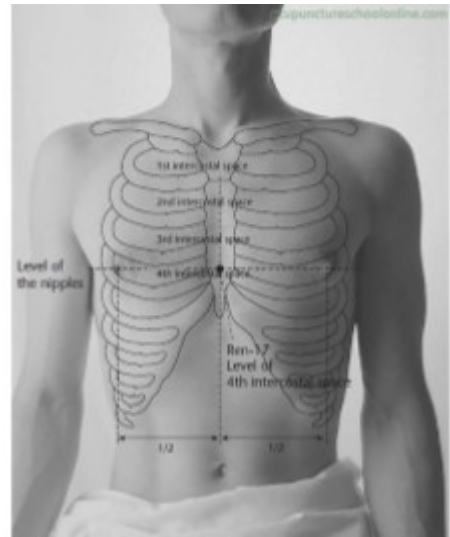
32)



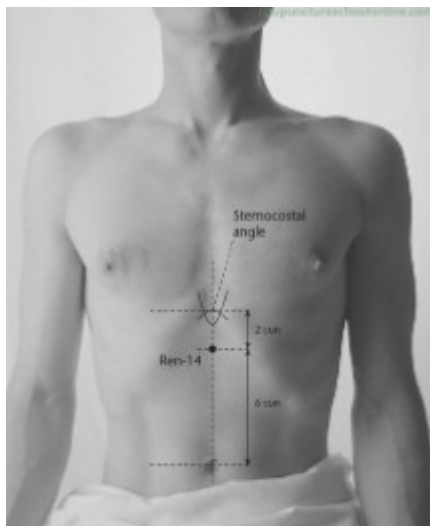
33)



34)



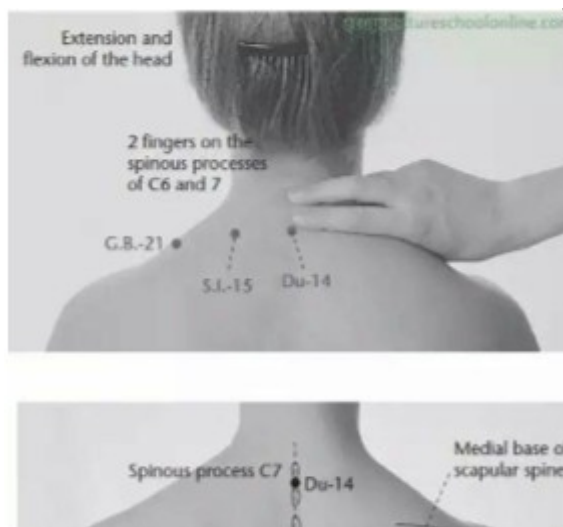
35)



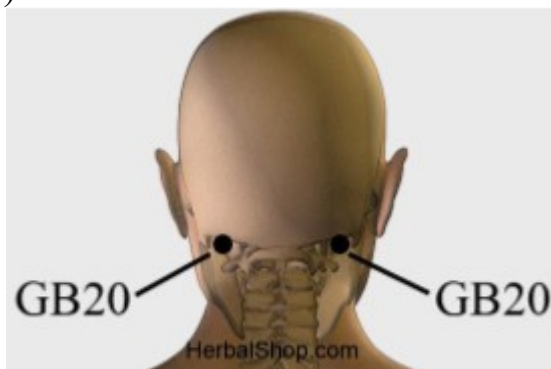
36)



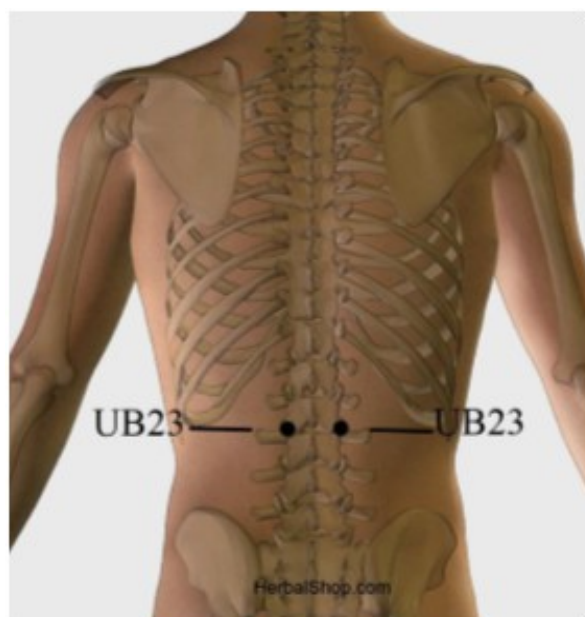
37)



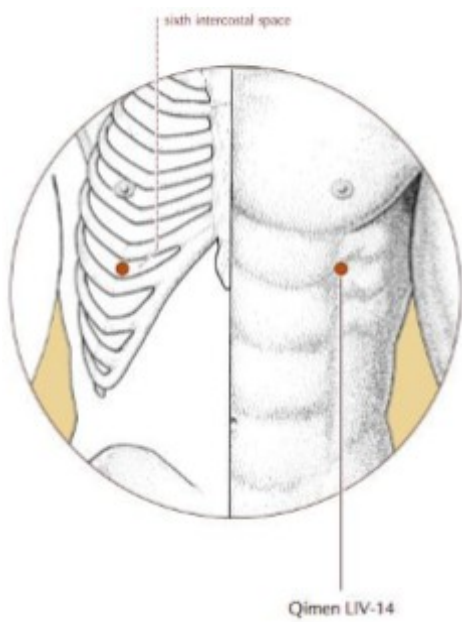
38)



39)



40)



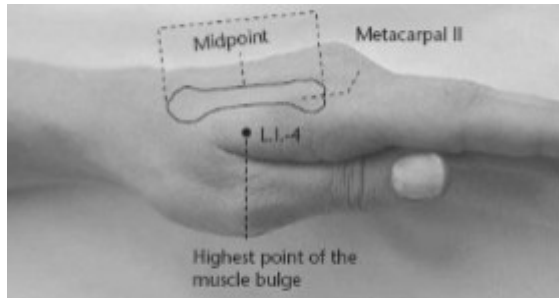
41)



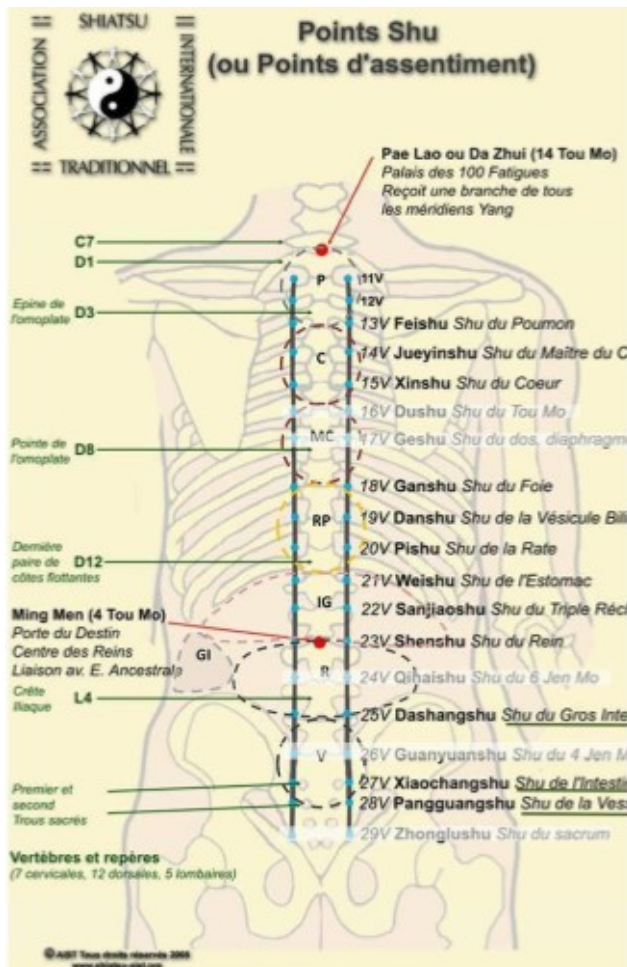
42)



43)



- 44) V 11
- 45) V 12
- 46) V 14
- 47) V 17
- 48) V 25
- 49) V 27
- 50) V 28



Examen de biomédecine :

51)-Quelle est la pression artérielle la plus souhaitable (prise en moyenne de 2 mesures consécutives à un moment donné)?

- A. 180 / 110mmHg
- B. 140 / 80mmHg
- C. 130 / 90mmHg
- D. 120 / 80mmHg
- E. 80 / 60mmHg

52)- Sélectionnez la bonne phrase parmi les suivantes :

- A. Plus on vieillit, plus on risque de développer une hypertension.
- B. L'hypertension montre des symptômes chez la plupart des gens.
- C. L'hypertension est héréditaire, donc le meilleur moyen est de prendre des médicaments.
- D. Le sel marin contient beaucoup de minéraux, donc il est bon pour l'hypertension.
- E. L'embonpoint n'est pas lié à l'hypertension.

53)- La pression artérielle est mesurée en nombre supérieur et inférieur. Celles-ci s'appellent :

- A. systolique et diastolique.
- B. numérateur et dénominateur.
- C. un ratio.

54)- Une pression artérielle inférieure à 120/80 est considérée comme étant :

- A. Une pré-hypertension.
- B. Normale
- C. Trop basse

55)- Le pouls est pris en :

- A. Palpant une veine
- B. Auscultant un capillaire
- C. Transformant une artère
- D. Placer un stéthoscope sur l'espace anti cubital

56)- Le pouls :

- A. Indique comment le tissu absorbe l'oxygène
- B. Indique le fonctionnement du système cardiovasculaire
- C. Varie dans différentes parties du corps

57)- Le pouls apical est mesuré :

- A. Au poignet
- B. derrière le genou
- C. Sur le coeur

58)- La partie où le pouls est le plus couramment pris est :

- A. La veine de la pédale
- B. Le capillaire carotidien
- C. L'artère radiale

59)- Quel est le volume total de sang chez un adulte de sexe masculin (poids de 70 kg ou ~ 155 lb)?

- A. 3,5 L
- B. 4 L
- C. 5 L
- D. 6 L
- E. 7 L

60)- Les éléments de sang formés font référence :

- A. Aux globules rouges
- B. Aux globules blancs
- C. Aux plaquettes
- D. A tout ce qui précède

61)- Les globules rouges sont également appelés:

- A. érythrocytes
- B. leucocytes

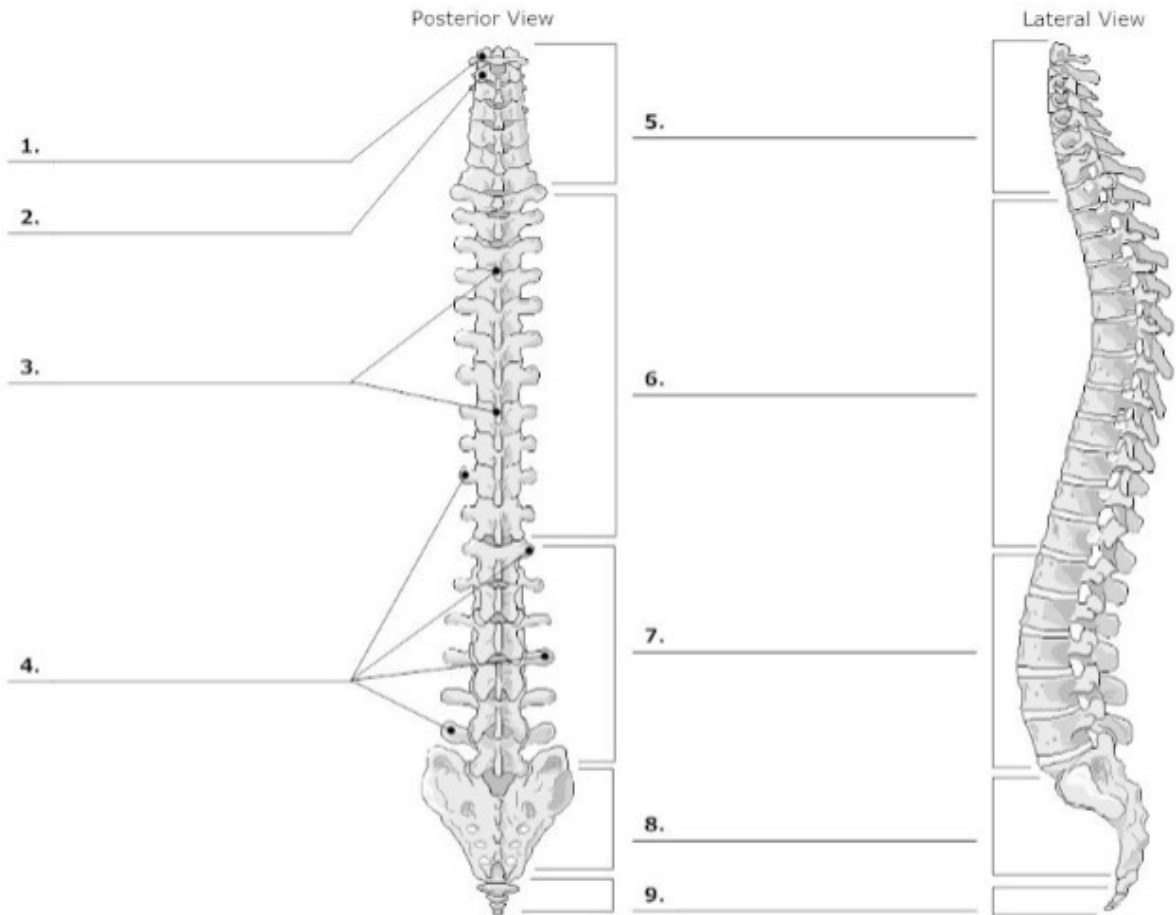
62)- Les plaquettes sont aussi appelées:

- A. érythrocytes
- B. leucocytes
- C. thrombocytes

63)- Les plaquettes sont des cellules.

- A. VRAI
- B. FAUX

Colonne vertébrale



64)- Quel est le type de vertèbre 6?

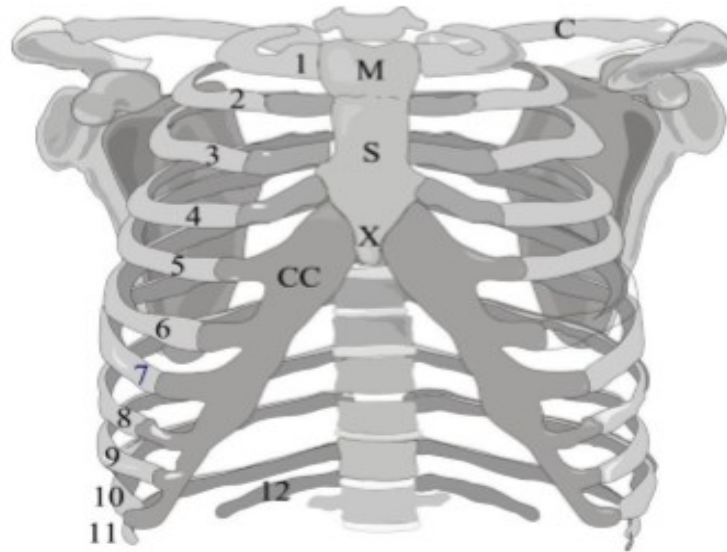
- A. Cervical
- B. lombaire
- C. Thoracique
- D. Sacral
- E. Coccygienne

65)- Quel type de vertèbres est le numéro 7?

- A. Cervical
- B. lombaire
- C. Thoracique
- D. Sacral
- E. Coccygienne

66)- Quel type de vertèbres est le numéro 5?

- A. Cervical
- B. lombaire
- C. Thoracique
- D. Sacral
- E. Coccygienne



67)- Qu'est-ce que la structure C?

- A. Côtes antérieures
- B. Sternum
- C. Clavicule

68)- Quelle est la structure S?

- A. Côtes antérieures
- B. Sternum
- C. Clavicule

69)- Quelles cellules sanguines sont responsables du transport de l'oxygène?

- A. Les globules blancs
- B. globules rouges
- C. plaquettes
- D. hormones
- E. Lymphocytes

70) Que font les globules blancs pour vous?

- A. Transporter le dioxyde de carbone
- B. Nous aider à contrôler le saignement
- C. Combattre les infections et aider notre système immunitaire
- D. Communiquer des messages indiquant au corps quoi faire
- E. Maintenir une température corporelle constante

Sécurité

71)- Comment devriez-vous vous débarrasser des objets tranchants contaminés, tels que le verre ou les aiguilles qui ont été en contact avec le sang?

- A. En les plaçant dans un récipient fermé résistant aux perforations à la poubelle.
- B. En les mettant dans un récipient à aiguilles approprié.
- C. En les mettant à la poubelle avec toutes les autres ordures.
- D. En les mettant dans un sac rouge à la poubelle.

72)- La transmission d'agents pathogènes transmissibles par le sang sur le lieu de travail est le plus susceptible de se produire à cause:

- A. D'une ponction accidentelle / d'un objet pointu et contaminé perce votre peau
- B. D'une plaie / du sang ou des liquides organiques infectés qui entrent en contact avec une plaie ou une peau endommagée
- C. Des ouvertures du corps / du matériel infecté qui entre en contact avec vos yeux, votre nez ou votre bouche
- D. Tout ce qui précède

73)- Si vous portez des gants lors du nettoyage des liquides corporels, vous devez toujours vous laver les mains après.

- A. VRAI
- B. FAUX

74)- Les agents pathogènes à diffusion hématogène sont des micro-organismes pathogènes présents dans:

- A. Le sang humain et liquides organiques pouvant contenir du sang
- B. La sueur, les larmes et la salive
- C. L'eau de rivière et certains types de sol
- D. Aucune de ces réponses

75)- Quelles mesures pouvez-vous prendre au travail pour vous protéger des agents pathogènes transmissibles par le sang?

- A. Assister à une formation annuelle sur les agents pathogènes transmissibles par le sang
- B. Utiliser un équipement de protection individuelle (EPI) approprié
- C. Suivez les précautions universelles chaque fois que vous êtes exposé à un agent pathogène transmissible par le sang
- D. Tout ce qui précède

76)- Un agent pathogène transmissible par le sang peut être mieux défini comme suit:

- A. Une maladie transmise par le sang, d'intensité similaire au rhume
- B. Un pathogène bactérien causé par des aliments altérés ou mal cuits
- C. Un organisme microscopique présent dans le sang humain qui cause, et souvent de graves maladies mortelles chez l'homme
- D. une maladie héréditaire liée au sang entraînant une réduction de la circulation.

77)- Les agents pathogènes transmissibles par le sang sont les suivants:

- A. Le virus de l'immunodéficience humaine (VIH)
- B. Salmonelle
- C. E-Coli
- D. Tout ce qui précède

78)- Des agents pathogènes à diffusion hématogène peuvent être transmis:

- A. Par le biais de relations sexuelles ou de consommation de drogues par voie intraveineuse
- B. En frottant un œil après être entré en contact avec du matériel potentiellement infectieux
- C. Par des matières potentiellement infectieuses entrant en contact avec l'acné enflammée ou ampoules causées par des coups de soleil
- D. Tout ce qui précède

79)- Les précautions universelles exigent que les employés:

- A. Traitent tous les liquides comme s'ils étaient infectés par le VIH ou d'autres agents pathogènes transmissibles par le sang
- B. Traitent tout le sang humain et les autres fluides corporels comme s'ils étaient contagieux.
- C. Testent tout le sang et les fluides corporels inconnus du VIH après un déversement
- D. Étiquettent les liquides inconnus avec des signes de danger

80)- L'utilisation d'équipements de protection individuelle, tels que des gants ou des vêtements de protection garantit l'élimination du risque d'exposition.

- A. Vrai
- B. Faux

81)- Si vous êtes exposé à du sang ou à d'autres fluides corporels lors d'un accident et qu'il vous éclabousse, vous devez suivre toutes les procédures suivantes, SAUF:

- A. Laver les parties du corps exposées avec de l'eau courante ou un savon antibactérien.
- B. Si affecté, rincer les yeux ou les muqueuses avec de l'eau courante pendant 15 minutes
- C. Nettoyer immédiatement le déversement avant qu'il ne se propage
- D. Signaler une exposition suspectée à un superviseur

82)- Les vêtements contaminés devraient être:

- A. Réutilisés après un rinçage rapide
- B. Utilisés seulement après avoir été ramenés à la maison et lavés par l'employé
- C. Mis dans un contenant ou un récipient à linge désigné
- D. Mis dans la poubelle normale

83)- Parmi les maladies suivantes, lesquelles peuvent être contractées par contact avec des agents pathogènes à diffusion hématogène?

- A. Hépatite B
- B. Hépatite C
- C. VIH
- D. Tout ce qui précède

84) Les personnes qui effectuent les premiers secours n'ont pas besoin de suivre les mêmes précautions que le personnel médical d'urgence formé.

- A. Vrai
- B. Faux

85)- Les agents pathogènes à diffusion hématogène ne sont présents que dans le sang.

- A. Vrai
- B. Faux

86)- Qui peut aider à prévenir l'exposition aux pathogènes à diffusion hématogène?

- A. Gants en latex
- B. Lunettes de protection
- C. Lavage des mains
- D. Tout ce qui précède
- E. A et B seulement

87)- Lequel des risques suivants présente un risque d'exposition aux agents pathogènes transmissibles par le sang?

- A. Du verre brisé
- b. Des aiguilles contaminées
- c. Du sang
- d. Tout ce qui précède

88)- Le VIH peut conduire à quelle maladie?

- A. L'hépatite
- B. L'hépatite B
- C. Le SIDA
- D. Tout ce qui précède

89)- Le VIH peut être transmis par:

- A. Contact avec du sang
- B. Contact avec les fluides corporels
- C. Contact occasionnel
- D. Seulement A et B

90)- Tout le sang humain doit être traité comme s'il était infecté par des agents pathogènes transmissibles par le sang.

- A. Vrai
- B. Faux

91) Énumérez les étapes à suivre pour réaliser des ventouses humides (Hijama).